

LES JARDINS EN TERRASSE

14



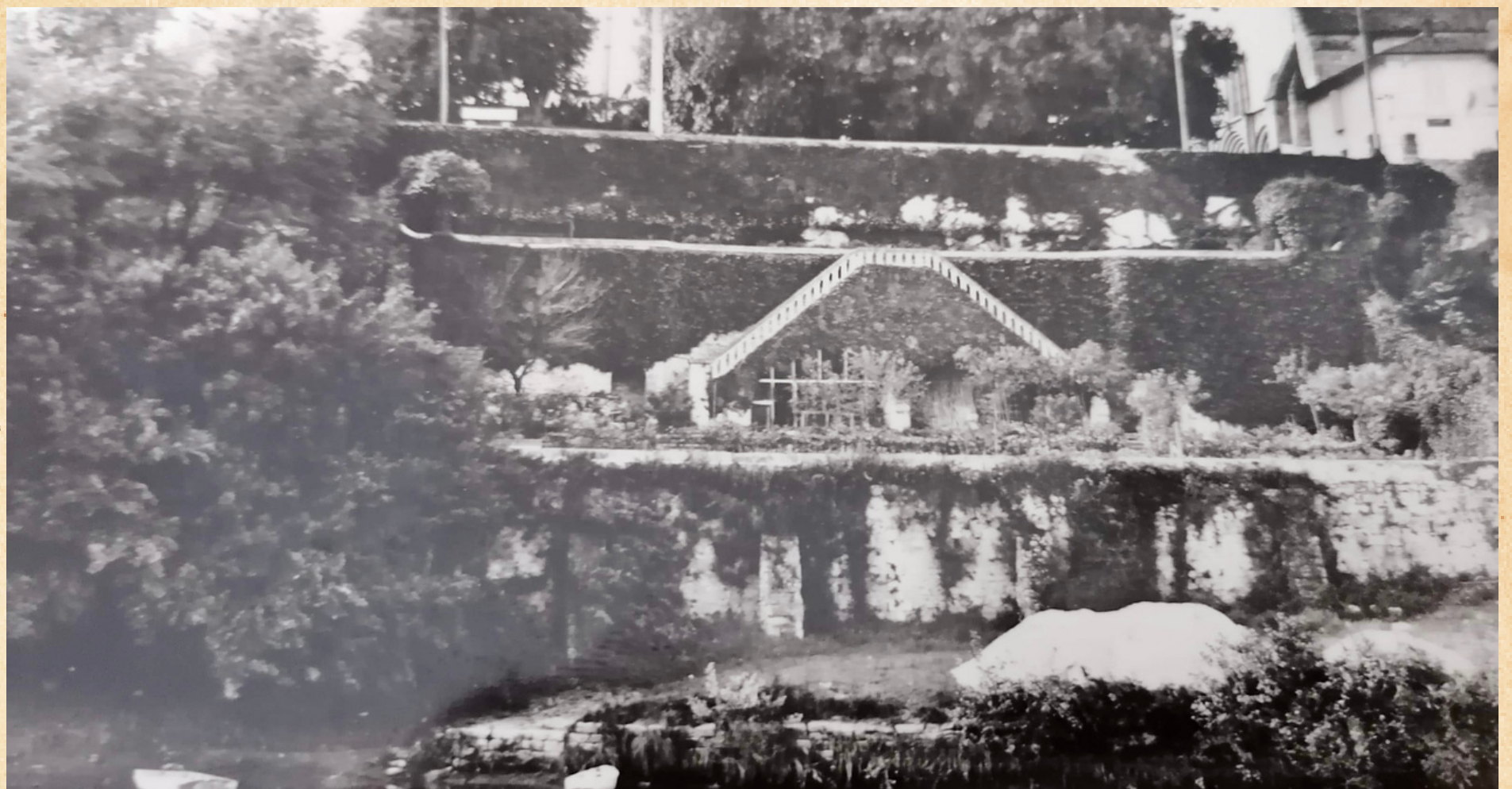
Les jardins en terrasse sont des éléments du charme de Guîtres, commune de relief dans un univers (le Nord Libournais) assez plat.

Ces jardins font la communication entre le port et l'abbatiale Notre-Dame, concrétisée par le chemin des Lacets qui serpente le long du talus. Les jardins et la place des Tilleuls sont classés pour leur valeur panoramique.



Le jardin de la Motte, le plus joli des jardins en terrasse avec ses escaliers en V inversé, était une propriété privée. Laisse sans entretien durant plusieurs décennies, ce jardin a été acquis par la collectivité comme l'immeuble auquel il est rattaché.

La Commune a donc défriché ce terrain rongé par les plantes invasives et n'a pu que constater que le jardin avait disparu du fait d'un glissement de terrain emportant un mur de soutènement. La Commune a donc lancé un nouveau projet pour sécuriser le site et la Route Départementale qui le surplombe et travaille avec ses partenaires (État, Département, Cali, Agence Nationale de Cohésion des Territoires) à un projet de réaménagement de ce site merveilleux.



La pente qui descend à la rivière est aménagée en terrasses superposées à la fin du XVIIIe siècle.

Ce sont des jardins qui appartiennent à l'abbaye avant 1770.

En 1828, une partie de la terrasse supérieure est emportée avec les pluies de l'hiver. La rue fait moins de 2 m de large après cet effondrement.

La commune y fait construire un mur de soutènement et un escalier qui descend vers la rivière. Le passage débouche sur le port des héritiers Laporte jusqu'en janvier 1879.

La municipalité le rachète pour éviter que le cheminement n'aboutisse dans un cul-de-sac.

POUR EN SAVOIR DAVANTAGE

