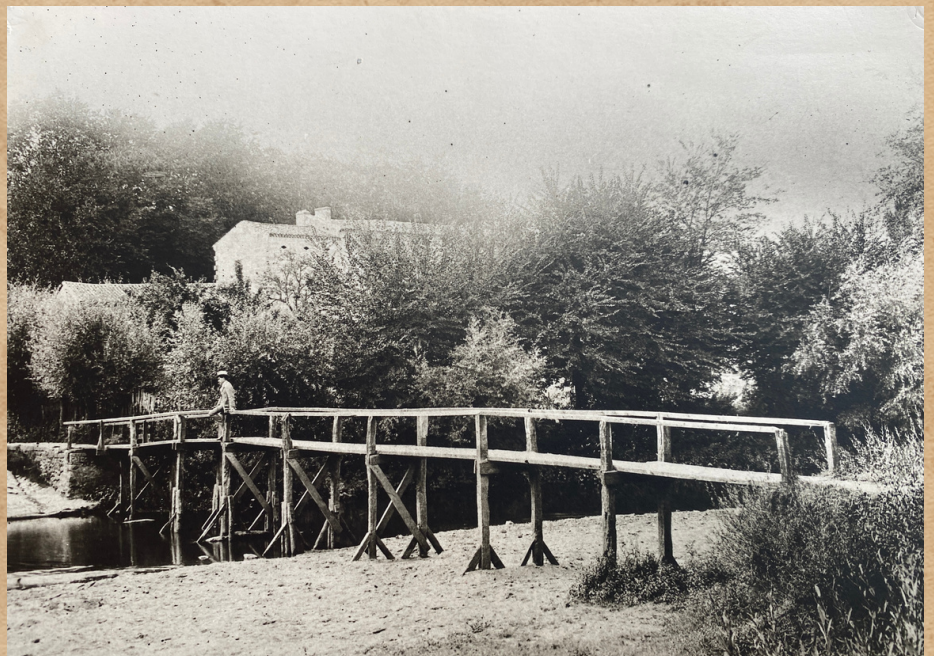


6

LES CALES DU LARY

Bien que le Lary ne soit pas navigable, cette rivière est équipée de cales à proximité de la confluence avec l'Isle.

En 1802, la municipalité accorde une grande importance au chemin de Biriby qui débouche sur le port de Guîtres, côté Lary.



Utile au commerce et à l'agriculture, il est prévu d'en revoir le tracé qui longe des murs et traverse des jardins et des labours.

En 1845, le ministre des travaux publics Pierre Dumon demande qu'une cale soit aménagée en amont du pont.

Achevée en janvier 1850, elle est considérée comme une amélioration du port communal.



Guîtres (Gironde) - Le Pont Neuf sur le Lary

Le Pont des Planches (en fait la passerelle de bois traversant le Lary) a été remplacé en 1898 par un pont de fer



LA "PLAGE" DE GUÎTRES



Le Lary offre de très jolis endroits de calme, de fraîcheur et de nature. Au bout du chemin de Biriby, "la Cale", se trouve cette petite plage naturelle entretenue par les riverains. Il n'est pas rare d'y voir des familles y prendre la fraîcheur, les enfants s'y baigner. Les chiens également qui y trouvent une superbe pataugeoire...