

LES GALES DU LARY

6

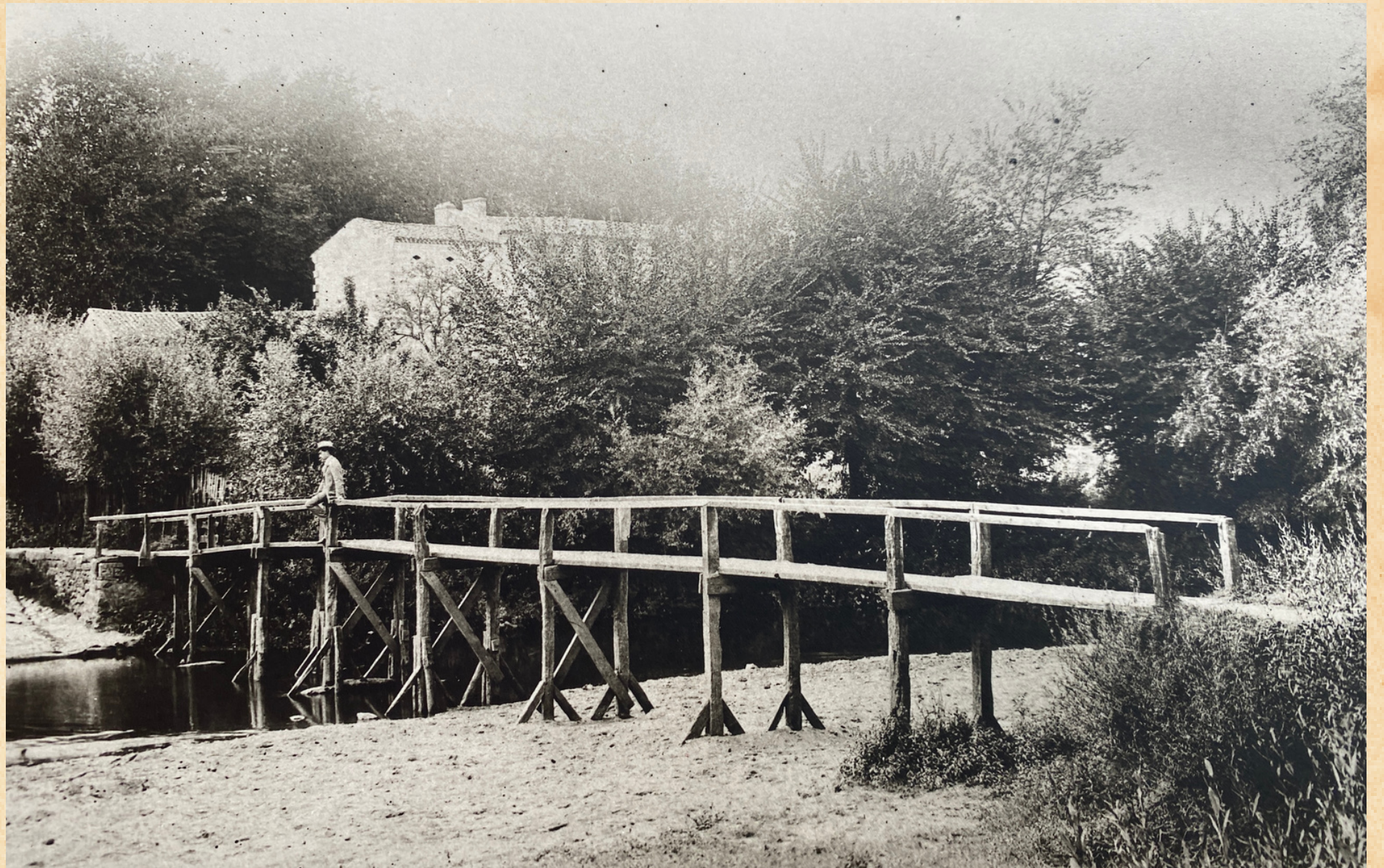


Le Lary est la deuxième des "trois eaux" de Guîtres. Affluent de l'Isle qu'il rejoint sous le pont, le Lary a eu une utilité pour l'agriculture et le transport des marchandises

Longtemps, il fallut le traverser par une passerelle en bois avant la construction d'un pont métallique joignant le centre-ville au Chemin des Graves, ancienne route de Coutras



La Lary n'est plus navigable depuis bien longtemps mais demeure un très joli cours d'eau qui respire la quiétude et la nature. Une véritable bio-diversité se développe le long de son tracé. Le Lary présente de très jolis sites comme au bout du chemin de Biriby où une petite plage naturelle accueille souvent les familles attirées par ce lieu de fraîcheur. L'eau n'est pas profonde... mais elle est fraîche.



Bien que le Lary ne soit pas navigable, cette rivière est équipée de cales à proximité de la confluence avec l'Isle.

En 1802, la municipalité accorde une grande importance au chemin de Biriby qui débouche sur le port de Guîtres, côté Lary.

Utile au commerce et à l'agriculture, il est prévu d'en revoir le tracé qui longe des murs et traverse des jardins et des labours. En 1845, le ministre des travaux publics Pierre Dumon demande qu'une cale soit aménagée en amont du pont. Achevée en janvier 1850, elle est considérée comme une amélioration du port communal.

**POUR EN SAVOIR
DAVANTAGE**

